



# SureCatch Adhesive

Top Drawer Lock

Art. No. SC 802



<b>UK</b>	User Manual
<b>DK</b>	Brugervejledning
<b>SE</b>	Användarmanual
<b>NO</b>	Brukerveiledning
<b>ZH</b>	使用说明书
<b>RUS</b>	Руководство пользователя



**SAFE**  
since 1947

## SureCatch Adhesive Top Drawer Lock

- Keep small hands safe and hazards out of reach.
- The SAFE EZ-Tool™ ensures a perfect fit in seconds
- SAFE SureCatch™ automatic locking
- No tools required
- SAFE SecureHold™ adhesive
- 6-24 months
- Hidden and ideal for most top drawers and cupboards even those with an overhanging worktop (max. overhang 20 mm).
- The automatic SureCatch™ stops children from opening the drawer wide enough to allow access. A child trying to close the drawer will find it stays slightly open to stop fingers getting trapped.
- A doddle to fit - no need to spend time lining up the Catch, our EZ-Tool™ does the tricky bits for you.
- SAFE SecureHold™ adhesive creates a powerful and durable bond that attaches to most surfaces in your home, leaving no sticky residue when removed.

**WARNING:** We want to keep you and your family safe but we need you to do your bit, please read and follow these instructions carefully. Once your product has been installed, please keep these instructions for future reference.

### SAFETY WARNINGS:

- Adult assembly required.
- **ATTENTION!** This product acts as a deterrent but cannot replace adult supervision. Never leave children unattended. This is not a toy, do not allow children to play with it.
- Check the product regularly to ensure it is safe to use and working correctly. If worn or damaged, remove immediately and replace as needed.
- This product is designed to offer protection for children up to the age of approximately 24 months.

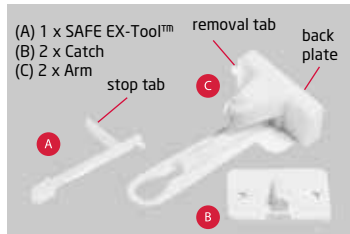
- If your child has learnt how to remove the product, stop using it immediately.
- Not suitable for drawers or cabinets next to, above or below high heat-generating appliances (e.g. hobs).

### Other important information

- Care instructions: Wipe with a damp cloth. Do not immerse this product in water
- **Caution!** SAFE SecureHold™ adhesive may cause damage to some surfaces. We accept no liability or responsibility for damage or defects arising from the use of the adhesive on any furniture or surfaces.
- Occasionally, you will need to use a 50:50 mix of water plus either vinegar or surgical spirit to remove adhesive residue. This mix could cause damage to some surfaces, so please test its use on a discreet area first. We do not accept any liability for damage so caused.
- Claims against warranties or guarantees must be arranged through your retailer, seller or trader. Proof of original purchase is required.

Uncompromising on safety, only high performance materials are used in the manufacture of the SAFE range. This Top Drawer Lock is engineered from top quality POM.

## What's included:



## Recommended usage

Use on top drawers or cupboards where the inside of the cabinet above the drawer is flat. Worktops can overhang the drawer unit by up to 20 mm. If using a drawer insert to tidy cutlery etc. you will need a minimum of 40 mm space between the top of the insert and the top of the drawer.

## Step by step installation guide

1



SAFE SecureHold™ adhesive is instantly strong. It cannot be repositioned when placed incorrectly so test each step first, **without** exposing the adhesive. Before installation, clean and dry the surface with a 50:50 solution of water plus white vinegar or surgical spirit.

2



Slide the EZ-Tool™ (A) onto the Catch (B). The broad plate at the end of the EZ-Tool™ fits into the recess on the adhesive side of the Catch.

3



Place the EZ-Tool™ and Catch onto the Arm (C) so that the locator pin fits into the hole on the top of the Arm.

4



Remove the protective layer to expose the adhesive strip on the Catch.

5



Open the drawer and hold the stop tab of the EZ-Tool™ diagonally against the overhang of the worktop.

6



Roll the entire assembly up until the Catch adheres to the cabinet, keeping the stop tab in contact with the worktop at all times. Push the Catch firmly onto the cabinet and hold for 30 seconds.

7



Keeping all 3 parts together, swivel the EZ-Tool™/hook slightly until the back plate is parallel to the drawer/door as they come into contact. Remove the protective layer to expose the adhesive strip on the back plate.

10



Open the drawer and lift off the EZ-Tool™. Leave for 24 hours before first use.

## To open and close



Open the drawer until it stops, use your fingers to push down onto the Arm to release the drawer. Closing slowly, the Catch will automatically re-engage as you shut the drawer. It will not completely close until you push the Arm down again.

8



Gently close the drawer until it comes in contact with the back plate, and use your fingers to press it firmly in to place for 30 seconds.

9



With your fingers still holding the back plate, use your other hand to push the Arm down.

## To temporarily remove



Pull the removal tab up at the same time and slide the hook horizontally out of the back plate. To reassemble, slide the hook back until it clicks into position.

## To permanently remove



Use a blunt knife to carefully prise the Catch and the back plate from the surface, and rub away any residual adhesive with your fingers.

## SureCatch Tape-baseret Topskuffelås

- Sikrer de små hænder og holder dem væk fra farlige ting
- Vores SAFE EZ-værktøj™ sikrer en perfekt montering på få sekunder
- SAFE SureCatch™ automatisk låsning
- Ingen værktøj nødvendig for montering
- SAFE SecureHold™ Tape
- Anvendes til børn fra 6 - 24 måneder
- Skjult og ideel for de fleste topskuffer og skabe, selv hvor køkkenbordet går ud over kanten på skabe og skuffer (max. udhæng 20 mm).
- Den automatiske SureCatch™ forhindrer børn i at åbne skufferne så meget, at de kan få adgang til indholdet i skufferne. Et barn, der forsøger at åbne skuffen, vil opdage, at skuffen forbliver med en lille åbning, hvor fingrene ikke kan komme i klemme.
- Nem at montere - ikke nødvendigt at bruge tid på opmåling; vores smarte EZ-Tool™ sørger for den del for dig!
- Monteres med SAFE SecureHold™ Tape, der skaber en stærk fastklæbning på de fleste overflader i hjemmet og ingen lim efterlader, når det fjernes efter endt brug.

**Vigtigt:** Vi ønsker at bidrage til at gøre dit hjem mere sikkert for dine børn, men behøver din hjælp til det. Læs derfor denne vejledning grundigt og installer og anvend produktet i henhold til vejledningen. Gem venligst vejledningen for senere reference.

## Sikkerhedsadvarsler

- **ADVARSEL!** Må kun monteres af voksne.
- **Vigtigt!** Dette produkt fungerer som en forhindring, men kan ikke erstatte voksenopsyn. Efterlad aldrig børn uden opsyn. Dette er ikke legetøj, tillad ikke at børn leger med låsen.
- Kontrollér jævnligt at produktet fungerer korrekt. Hvis det er beskadiget eller ødelagt, skal det fjernes og erstattes med et nyt om nødvendigt.

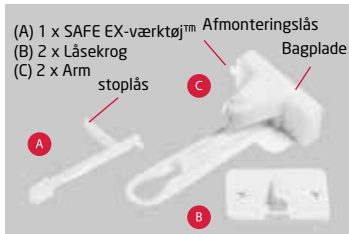
- Dette produkt er designet til at yde beskyttelse for børn op til 24 måneder.
- Hvis dit barn har lært at bruge låsen, fjern da produktet da det dermed ikke længere yder beskyttelse.
- Bør ikke anvendes ved siden af, over eller under udstyr med stor varmeafgivelse (f.eks. komfurer).

## Anden vigtig information:

- Vedligeholdelse: Aftør med en våd klud. Produktet må ikke dypes i vand.
- **Vigtigt:** SAFE SecureHold™ Tape kan forårsage skade på nogle overflader. Vi accepterer ikke ansvar for overfladeskader som følge af brug af dette tapebaserede produkt.
- Anvendelsen af 50:50 opløsning af vand og eddike eller husholdningssprit kan forårsage skader på visse overflader. Prøv derfor først på et diskret område. Vi accepterer ikke ansvar for skader som følge af denne rengøring.
- Reklamationer kan kun ske ved henvendelse til den forhandler, hvor produktet er købt og mod fremvisning af kvittering.

Kompromisløs sikkerhed - kun højkvalitetsmaterialer er anvendt i produktionen af SAFE-sortimentet. Denne Topskuffe-lås er produceret i højkvalitets POM

## Hvad er inkluderet:



## Anbefalet anvendelse:

Anvendes på topskuffer eller skabe, hvor den indvendige øverste flade er helt plan. Bordplader kan rage ud over kanten på kabinettet med op til 20 mm. Hvis der er en bestikindsats i skuffen, skal der være min. 40 mm mellem toppen af indsatsen og toppen af skuffens kant.

## Skridt-for-skridt installationsvejledning

1



SAFE SecureHold™ Tape virker med det samme. Den kan ikke genplaceres, hvis anbragt forkert. Så gennemgå derfor hvert punkt i denne vejledning først, og find den ønskede position, uden at beskyttelsesfolien tages af tapen! Før installation, rengør og tør overfladen med en 50:50 opløsning af vand og eddike eller husholdningssprit.

6

2



Anbring the EZ-Tool (værkøjt) (A) på låsekrog (B). Den brede del af EZ-Tool passer på recessen/forsænkningen på låsekrogen.

3



Anbring EZ-Tool og låsekrogen på armen (C) således, at lokations-pinden passer ned i hullet på armen.

4



Fjern beskyttelsesfolien på bagsiden af låsekrogen.

5



Åbn skuffen og anbring stop-tapen på EZ-Tool diagonalt mod bordkanten.

6



Pres hele konstruktionen op imod underkanten på kabinettet således, at låsekrogen presses fladt mod kabinettets underside. Pres låsekrogen hårdt mod kabinettet i 30 sekunder.

7



Med alle tre dele fortsat samlet, fjern folien på bagsiden af monteringspladen og drej denne således, at den er helt parallel med skuffens inderside.

8



Luk langsomt skuffen, indtil den kommer i kontakt med tapen på monteringspladen, og pres nu monteringspladen hårdt mod skuffens inderside i 30 sekunder.

9



**VIGTIGT:** Med den ene hånd fastholdes monteringspladen mod skuffens inderside og med den anden presses armen (C) ca. 10 mm ned.

10



Åbn skuffen og aftag EZ-Tool. Efter 24 timer er tapen hærdet, og skuffen og låsen kan anvendes.

## Åbning og lukning af skuffen



Åbn skuffen indtil den stopper, og med fingrene pres armen ned til den går fri af låsekrogen, og skuffen kan åbnes. Luk skuffen langsomt og armen vil automatisk fange låsekrogen. For at lukke skuffen helt skal armen presses ned, og skuffen samtidigt lukkes.

## Midlertidig afmontering



Træk i afmonteringslåsen og samtidigt træk armen horisontalt ud af monteringspladen. For at gen-montere løftes låsen igen, og armen presses på plads.

## Permanent afmontering



Anvend en afrundet kniv og pres denne ind i tapen imellem produktet og overfladen og "bræk" tapen af.

## SureCatch vidhäftande lås för topplåda

- Skydda småhänderna och håll farorna utom räckhåll.
- SAFE EZ-Tool™ garanterar en perfekt passform på sekunder
- Säkrare genom design
- SAFE SureCatch™ automatisk låsning
- Inga verktyg behövs
- SAFE SecureHold™ lim
- 6-24 månader
- Dold och idealisk för de flesta översta topplådor och skåp, inklusive de med en överhängande bänkskiva (max. överhäng 20 mm).
- Den automatiska SureCatch™ hindrar barn från att öppna lådan tillräckligt mycket för att kunna nå in i den. Om ett barn försöker stänga lådan kommer den att förbli något öppen för att hindra att fingrarna fastnar.
- Ett barnlek att montera - du behöver inte lägga ner tid på att passa in haken, våra EZ-Tool™ gör det svåra jobbet åt dig.
- SAFE SecureHold™ lim skapar en stark och tålig bindning som fäster på de flesta ytor i ditt hem, och lämnar inga kladdiga rester när den tas bort.

**Viktigt!** Vi vill skydda dig och din familj men vi vill gärna att gör din del. Läs och följ dessa instruktioner noga. Vänligen spara detta instruktionsblad för framtida bruk, efter installationen av din produkt.

## Säkerhetsvarningar

- **WARNING!** Ska monteras av en vuxen.
- **OBSERVERA!** Denna produkt fungerar förebyggande, men ersätter inte uppsikt av en vuxen. Lämna aldrig barnen utan uppsikt. Detta är inte en leksak, låt inte barn leka med det.
- Kontrollera produkten regelbundet för att säkerställa att det är säkert att använda, och att den fungerar korrekt. Om den är sliten eller skadad, ska den omedelbart tas bort, och vid behov bytas.
- Denna produkt är designad för att erbjuda skydd för barn upp till cirka

24 månaders ålder.

- Om barnet har lärt sig att ta bort produkten, ska du sluta använda den omedelbart.
- Inte lämplig för lådor eller skåp som är placerade bredvid, ovanför eller under utrustning som genererar hög värme, (t.ex. kokplattor).

## Annan viktiga information

- Skötselinstruktioner: Torka med en fuktig trasa. Doppa inte denna produkt i vatten.
- **Försiktighet!** SAFE SecureHold™ lim kan orsaka skada på vissa ytor. Vi accepterar varken skyldighet eller ansvar för skada eller brister som uppkommer vid användning av limmet på möbler eller ytor.
- Någon gång kan du behöva använda en 50: 50-blandning av vatten och, antingen vinäger eller kirurgisk sprit, för att ta bort limrester. Denna blandning kan skada vissa ytor, så testa gärna dess användning på ett diskret område först. Vi accepterar inte något ansvar för eventuella uppkomna skador.
- Vid anspråk avseende garantier ska du vända dig till din återförsäljare, detaljhandlare, säljaren eller handlare. Du ska kunna uppvisa ditt ursprungliga inköpsbevis.

Kompromisslös säkerhet, endast högpresterande material används vid tillverkning av SAFE produktserie. Detta lås för topplådan är tillverkat från POM av högsta kvalitet.



## Vad ingår:



## Rekommenderad användning

Använd på topplådor eller skåp, där insidan av skåpet ovanför lådan är platt. Bänkskivor kan hänga över lådenheten med upp till 20 mm. Om en besticklåda eller liknande används i lådan måste det finnas minst 40 mm utrymme mellan besticklådans översta kant och lådans toppen.

## Steg för steg installationsguide

1



SAFE SecureHold™ lim härdar direkt. Det kan inte flyttas om, om det placeras felaktigt, så testa varje steg först, innan du exponerar limmet.

Rengör och torka av ytan med en 50:50-lösning bestående av vatten och vit vinäger, eller med kirurgisk sprit.

2



Skjut EZ-Tool™ (A) på haken (B). Den breda plattan i ändan av EZ-Tool™ passar in i urtaget på hakens vidhäftande sida.

3



Placera EZ-Tool™ och haken på armen (C) så att positioneringsstiftet passar in i hålet på armens ovansidan.

4



Ta bort det skyddande lagret för att exponera den vidhäftande ytan på haken.

5



Öppna lådan och håll stoppfliken på EZ-Tool™ diagonalt mot den överhängande delen av bänkskivan.

6



Rulla upp hela konstruktionen tills haken fäster till skåpet, samtidigt som du hela tiden håller stoppfliken i kontakt med bänkskivan. Tryck haken ordentligt mot skåpet och håll fast den i 30 sekunder.

7



Medan du håller alla 3 delar tillsammans, vrider du EZ-Tool™/kroken något tills baksidans platta ligger parallellt med lådan/dörren, när de kommer i kontakt med varandra. Ta bort det skyddande lagret för att exponera den vidhäftande ytan på baksidans platta.

10



Öppna lådan och lyft av EZ-Tool™. Lämna i 24 timmar innan första användningen.

## Att öppna och stänga



Öppna lådan tills det tar stopp. Använd fingrarna för att trycka ner armen för att frigöra lådan. Om du stänger långsamt, kommer haken att automatiskt ta grepp igen när du stänger lådan. Det kommer inte att stängas helt, tills du trycker ner armen igen.

8



Stäng lådan försiktigt tills den kommer i kontakt med bakplatta och använd fingrarna för att hålla fast det på plats i 30 sekunder.

9



Medan du fortfarande håller baksidans platta med fingrarna, använder du den andra handen för att pressa ner armen.

## Tillfälligt borttagning



Dra upp borttagningsfliken, och skjut samtidigt kroken horisontellt ur baksidans platta. För att sätta ihop det igen, skjut kroken tillbaka tills den klickar på plats.

## Permanent borttagning



Använda en slö kniv för att försiktigt bända bort haken och baksidans platta från ytan, och ta bort eventuella kvarvarande lim med fingrarna.

## SureCatch Adhesive Top Drawer Lock

- Hold små hender trygge og farer utenfor rekkevidde.
- SAFE EZ-Tool™ sikrer en perfekt passform i løpet av sekunder.
- Sikrere av design
- SAFE SureCatch™ automatisk .
- Verktøy er ikke nødvendig.
- SAFE SecureHold™ lim.
- 6-24 måneder.
- Skjult og ideell for de fleste skuffer og skap, selv de med en overhengende benkeplate (maks. overheng 20 mm).
- Den automatiske SureCatch™ forhindrer barn i å åpne skuffen nok til å gi tilgang. Et barn som prøver å lukke skuffen, finner at den forblir litt åpen for å stoppe fingrene fra å bli fanget.
- En lek å montere - det er ikke nødvendig å bruke tid på å justere låsen, vårt EZ-Tool™ gjør de vanskelige bitene for deg..
- SAFE SecureHold™ lim gir et kraftig og slitesterkt bindemiddel som festes til de fleste flatene i hjemmet ditt, og gir ingen klissete rester når de fjernes.

**Viktig!** Vi ønsker å holde deg og din familie trygg, men vi trenger deg til å gjøre litt, les og følg disse instruksjonene nøye. Når produktet ditt er installert, behold disse instruksjonene for fremtidig referanse.

### Sikkerhetsadvarsler:

- **ADVARSEL!** Montering av en voksen kreves.
- **OBS!** Dette produktet er tenkt å fungere avskrekkende, men kan ikke erstatte tilsyn av en voksen. Forlat aldri barn uten tilsyn. Dette er ikke et leketøy, ikke la barn leke med det.
- Kontroller produktet regelmessig for å sikre at det er trygt å bruke og fungerer riktig. Hvis det er slitt eller skadet, fjern det øyeblikkelig og skift ut etter behov.
- Dette produktet er designet for å gi beskyttelse for barn opp til en

alder på rundt 24 måneder.

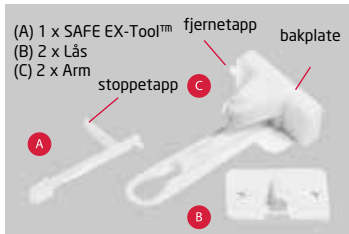
- Hvis barnet ditt har lært å fjerne produktet, må du umiddelbart slutte å bruke det.
- Ikke egnet for skuffer eller skap ved siden av, over eller under varmegenererende apparater (f.eks. kokeplater).

### Annen viktig informasjon

- Vedlikeholdsinstruksjoner: Tørk av med en fuktig klut. Ikke senk dette produktet ned i vann.
- **Forsiktig!** SAFE SecureHold™ limet kan skade noen overflater. Vi aksepterer ikke noe ansvar for skader eller mangler som oppstår ved bruk av limet på noen møbler eller overflater.
- Av og til må du bruke en 50:50 blanding av vann pluss enten eddik eller kirurgisk sprit for å fjerne limrester. Denne blandingen kan føre til skade på noen overflater, så vær så snill å teste bruken på et diskret område først. Vi godtar ikke noe ansvar for skader som er forårsaket.
- Krav mot garantier må ordnes gjennom selgeren eller forhandleren. Originalt kjøpskjøp er påkrevd.

Kompromissløs på sikkerhetsområdet, kun materialer med høy ytelse brukes i produksjonen av SAFE-serien. Denne topp-skuffelåsen er konstruert fra topp kvalitet POM.

## Hva er inkludert:



## Anbefalt bruk

Bruk på skuffer eller skap hvor innsiden av skapet over skuffen er flatt. Bordplater kan henge over skuffenheten med inntil 20 mm. Hvis du bruker en skuffeinnsats til å holde bestikk ryddig etc., trenger du minst 40 mm mellom toppen av innsatsen og toppen av skuffen.

## Trinnvis installasjonsveiledning

1



SAFE SecureHold™ lim er umiddelbart sterk. Den kan ikke flyttes om den plasseres feil, så test hvert trinn først, uten å eksponere limet. Før installasjon, rengjør og tørk overflaten med en 50:50 vannløsning pluss hvit eddik eller kirurgisk sprit.

2



Skyv EZ-Tool™ (A) på låsen (B). Den brede platen på enden av EZ-Tool™ passer inn i utsparringen på klebeside av låsen.

3



Plasser EZ-Tool™ og låsen på armen (C) slik at styrepinnen passer inn i hullet på oversiden av armen.

4



Fjern beskyttelsesfilmen for å eksponere limstrimlen på låsen.

5



Åpne skuffen og hold stopptappen til EZ-Tool™ diagonalt mot overhengen av benkeplaten.

6



Rull hele innretningen opp til låsen fester seg i skapet, og holder stopptappen i kontakt med benkeplaten. Skyv låsen fast på skapet og hold den i 30 sekunder.

7



Hold alle tre delene sammen, sving EZ-Tool™/korken litt til bakplaten er parallell med skuffen / døren når de kommer i kontakt. Fjern beskyttelsesfilmen for å eksponere limstrimlen på bakplaten.

10



Åpne skuffen og løft av EZ-Tool™. La den stå i 24 timer før første bruk.

## For å åpne og lukke



Åpne skuffen til den stopper, bruk fingrene til å skyve ned på armen for å løse ut skuffen. Når du lukker langsomt, vil låsen automatisk låses igjen når du lukker skuffen. Den lukkes ikke helt før du trykker armen ned igjen.

8



Lukk skuffen forsiktig til den kommer i kontakt med bakplaten, og bruk fingrene til å trykke den ordentlig inn i 30 sekunder for å plassere den.

9



Med fingrene som fortsatt holder bakplaten, bruker du den andre hånden til å skyve armen ned.

## For å fjerne midlertidig



Trekk fjerningstappen opp samtidig, og skyv kroken horisontalt ut av bakplaten. For å sette sammen, skyv kroken tilbake til den klikker på plass.

## For å fjerne permanent



Bruk en sløv kniv for å forsiktig presse låsen og bakplaten fra overflaten og gni vekk resterende lim med fingrene.

## 弹簧抽屉锁

- 保护儿童手指，避免因闭合抽屉夹伤。
- SAFE特有的安装治具可快速安装。
- 安全设计
- 可自动锁定
- 无需安装工具
- 可粘合安装
- 6-24个月
- 完美隐形设计，可适用安装于橱柜的顶部抽屉上，顶部台面延伸不能超过20mm。
- 一方面抽屉锁可自动锁定，防止儿童打开抽屉，伸手进入抽屉。另一方面当儿童去关抽屉时，抽屉锁可锁定使抽屉有足够的空隙，防止儿童夹手。
- 安装简便，无需花费时间去通过划线等定位，使用我们专门的安装治具。
- 双面胶安装固定，牢固且持久，可安装室内大部分橱柜抽屉上。拆除后，安装处不会有残留痕迹。

重要性！我们将竭力保护您及家人的安全，请您仔细阅读说明书并根据说明书安装使用。

## 安全警告

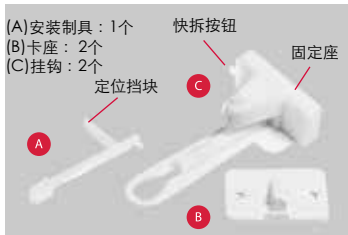
- 警告！成人安装。
- 注意：本产品能够起到保护儿童的左右，但不能替代承认的看护。请勿将儿童置于无人看护的危险中。本产品不是玩具，请勿当作玩具让儿童玩耍。
- 请定期检查产品以确保此产品是可安全使用且能正常工作的。
- 如有任何损坏，请立即停止使用并更换新的产品使用。
- 产品设计为保护24个月及以下的儿童。
- 如果您的儿童已学会移除本产品，请立即停止使用本产品。
- 本产品不适用安装于挨着会产生高温的电器橱柜抽屉上，例如炉灶。

## 其他重要信息

- 保养说明：用湿抹布擦拭。请勿将本产品浸入水中。
- 小心：SAFE采用安装的双面胶可能会损坏一些家具的表面。我们将不会承担因使用双面胶而造成的家具或安装面损坏。
- 有可能需要用到酒精或白醋和清水1:1的混合液去除双面胶残留物。此混合液可能会损伤一些安装面，因此在安装前清洁和去除双面胶残留物若使用此混合液，请先在隐秘的地方擦拭以确保不会损伤安装平面。我们不会承担因此安装而造成任何损伤。
- 保修时需要提供销售商提供的保证卡以及原始购买凭证。

秉承安全第一的宗旨，SAFE系列产品采用高品质的原料。此弹簧抽屉锁采用顶级POM。

## 产品零件明细：



## 推荐使用

可安装于顶部抽屉为平的，橱柜面延伸不超过20mm的橱柜上面。  
如果安装在用于储放餐具的抽屉上，抽屉深度至少要有40mm的深度。

## 安装说明

1



用于安装固定的双面胶是强粘的，一旦粘上后就不可重新移动位置。请先不要撕掉隔离纸，待依安装说明确定位置后在撕掉隔离纸进行安装。

安装前，用酒精或白醋和清水1:1的混合液清洗，并擦干表面。

2



将安装制具(A)插进卡座(B). 制具尾端宽的一边插进卡座贴双面胶的一面。

3



将制具和卡座卡进挂钩，制具定位销卡进挂钩上面的孔中。

4



撕掉卡座上的双面胶。

5



打开抽屉，按住安装制具的定位挡块使接触顶部台面侧面。

6



慢慢将整组产品向上旋转，并保持定位挡块始终橱柜顶部台面侧面，直至卡座粘在橱柜上面。垂直按住卡座30秒钟。

7



保持三个零件组装在一起，左右调整安装制具使固定座与抽屉平行，要将固定座安装于抽屉内。撕掉固定座上双面胶的隔离纸。

10



打开抽屉，去下安装制具，24小时后方可使用。

## 开关抽屉



先拉开抽屉至卡住，用手指向下按挂钩是抽屉锁解锁。慢慢关闭抽屉，卡座会自动卡住。抽屉并不能完全关闭，需要先用手向下按挂钩解锁后才可完全关闭抽屉。

8



慢慢关闭抽屉直至接触到固定座，然后用手直接将固定座按住30秒钟。

9



一只手按住固定，另外一只手将挂钩向下按。

## 临时拆除。



扳动快拆按钮同时将挂钩水平滑出固定座。组装时，将挂钩卡进固定座直至听到“咔”的一声卡合到位。

## 永久移除



使用无刃的刀，轻轻地将卡座和后固定座从安装面上撬下来，然后用手将双面胶从安装处搓掉。



## Блокировка верхнего ящика на клейкой основе SureCatch

- Пусть детские ручки будут в безопасности.
- The SAFE EZ-Tool™ обеспечивает идеальную установку за секунды
- Безопасный дизайн
- Автоматическая блокировка SAFE SureCatch™
- Никаких инструментов не требуется
- Клейкая поверхность SAFE SecureHold™
- ВОЗРАСТ: 6–24 месяца
- Изделие скрытой установки идеально подходит для большинства верхних ящиков и шкафов, даже для тех, что имеют нависающую столешницу (максимальное нависание 20 мм).
- Автоматический механизм SureCatch™ не даст ребенку открыть верхний ящик достаточно широко, чтобы получить туда доступ. Ребенок, пытающийся закрыть ящик, не сможет его плотно задвинуть и тем самым прищемить пальцы.
- Легко устанавливать – не требуется тратить время на выравнивание фиксирующего устройства, наш EZ-Tool™ сделает всю трудную работу за вас.
- Клейкая поверхность SAFE SecureHold™ создает сильную и продолжительную фиксацию на поверхностях у вас дома, не оставляет липкого следа после удаления.

Это важно! Мы хотим обеспечить вашу безопасность и безопасность вашей семьи, но нам потребуются и ваша помощь; внимательно прочитайте и соблюдайте инструкции. После установки нашего изделия, сохраните инструкции для дальнейшего использования.

## Предупреждения о безопасности

- ПРЕДУПРЕЖДЕНИЕ! Требуется сборка взрослым.
- ВНИМАНИЕ! Данное изделие выполняет предохранительную функцию, но не исключает необходимости контроля со стороны взрослых. Никогда не оставляйте детей без присмотра. Это не игрушка, не

разрешайте детям с ней играть.

- Регулярно проверяйте изделие на предмет безопасности и эффективности. Если изделие изношено или повреждено, незамедлительно удалите и замените его при наличии такой необходимости.
- Данное изделие разработано для защиты детей в возрасте приблизительно до 2 лет.
- Если ваш ребенок научился снимать изделие, следует немедленно прекратить его использовать.
- Не подходит для выдвижных ящиков и шкафчиков, находящихся рядом, выше или ниже нагревающихся бытовых приборов (например, варочных поверхностей).

## Дополнительная важная информация

- Рекомендации по уходу: Протирайте влажной тканью. Не погружайте изделие в воду.
- Обратите внимание! Клейкая поверхность SAFE SecureHold™ может повреждать некоторые поверхности. Мы не несем никакой ответственности за повреждения или дефекты, возникшие в результате использования клейкой поверхности на любой мебели или других поверхностях.
- Иногда может потребоваться раствор, состоящий из воды и белого уксуса или хирургического спирта в соотношении 50:50, для удаления остатков клея. Эта смесь может повредить некоторые поверхности, поэтому протестируйте поверхность перед использованием. Мы не несем ответственность за повреждения, возникшие в этом случае.
- Претензии по гарантийному использованию принимаются через вашего поставщика, продавца или распространителя. Требуется доказательство оригинальной покупки.

Исключительная безопасность, при производстве ассортимента продукции SAFE используются только высококачественные материалы. Это блокировочное устройство Top Drawer разработано из высококачественного материала POM.

## Что входит в комплект:



## Рекомендованное применение

Используйте на верхних ящиках и шкафах, где внутренняя поверхность над ящиком является плоской. Столешницы могут нависать над ящиком на длину до 20 мм. Если вы используете вставку для ящика, например, для размещения столовых приборов, вам потребуется 40 мм расстояние между верхней частью вставки и верхней частью ящика.

## Руководство по поэтапной установке

1



Клейкая поверхность SAFE Secure-Hold™ очень крепко приклеивается. Ее нельзя переместить, если она была приклеена неправильно, поэтому проверьте каждый этап установки без использования клейкой поверхности. До установки очистите и высушите поверхность с помощью раствора, состоящего из

воды и белого уксуса или хирургического спирта в соотношении 50:50.

18

2



Вставьте EZ-Tool™ (A) в фиксирующее устройство (B). Широкая пластина на конце EZ-Tool™ входит в углубление на клейкой поверхности фиксирующего устройства.

3



Поместите EZ-Tool™ и фиксирующее устройство на рычаг (C) так, чтобы центrovочный штифт вошел в отверстие на рычаге.

4



Удалите защитный слой, чтобы открыть клейкую полосу на фиксирующем устройстве.

5



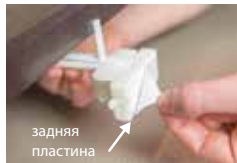
Откройте выдвижной ящик и держите блокирующую вставку EZ-Tool™ диагонально по отношению к нависающей столешнице.

6



Поднимайте всю сборку вверх до тех пор, пока фиксирующее устройство не приклеится к шкафчику, держа все это время блокирующую вставку в контакте со столешницей. Прижмите фиксирующее устройство крепко к шкафчику и удерживайте его в течение 30 секунд.

7



Удерживая все три части вместе, слегка поверните EZ-Tool™/крючок до тех пор, пока задняя пластина не будет параллельна ящику/дверце, когда они соприкоснутся. Удалите защитный слой, чтобы открыть клейкую полосу на задней пластине.

10



Откройте выдвижной ящик и поднимите EZ-Tool™. Оставьте на 24 часа до начала использования.

## Как открывать и закрывать



Приоткройте выдвижной ящик до упора, пальцами опустите рычаг и откройте ящик. При медленном закрывании фиксирующее устройство автоматически начнет действовать после закрытия ящика. Ящик не закроется полностью до тех пор, пока вы снова не опустите рычаг.

8



Аккуратно задвигайте ящик до тех пор, пока он не коснется задней пластины, затем надавите на него пальцами и удерживайте его на месте в течение 30 секунд.

9



Все еще придерживая пальцами заднюю пластину, другой рукой опустите рычаг.

## Как временно извлечь



Потяните за вкладку для снятия вверх и одновременно выньте крючок горизонтально из задней пластины. Чтобы собрать заново, опустите крючок до щелчка в нужном положении.

## Как убрать устройство совсем



Используйте тупой нож, чтобы аккуратно снять фиксирующее устройство и заднюю пластину с поверхности, если клей остался на поверхности, просто сотрите его пальцами.

## Safety is our first thought

UK

We have for more than two decades been dedicated find ways to reduce hazards around toddlers in the home. Our products are not substitution for parental care and supervision, but we try to give parents peace of mind by providing products developed specifically to reduce hazards and manufactured to meet only the most strict requirements and highest level of quality. Safe and Care co - we do what we do best always striving to be better through constant improvements.

## Sikkerhet er det første vi tenker på

NO

I over to tiår har vi vært dedikerte til å finne måter å redusere farer rundt småbarn i hjemmet på. Våre produkter erstatter ikke foreldres omsorg og tilsyn, men vi prøver å gi foreldre sinnsro ved å levere produkter spesifikt utviklet for å redusere farer, og produsert til å møte de strengeste krav og høyeste kvalitetsnivåer. Safe and Care Co - vi gjør det vi gjør best, og prøver alltid å bli bedre gjennom konstante forbedringer.

## 安全是我们的首要考虑的因素

ZH

我们寻求通过一些方式以减少儿童因在家中所存在的危险而造成的伤害，我们致力于这一领域已有20多年。我们的产品并不能替代父母的关心和监护，但是我们将通过这些专门为减少儿童所受到的伤害而设计，生产并符合最为严格要求的优质产品，让父母安心，省心。  
Safe and Care Co- 我们将尽我们所能，通过不断地改善，做得更好。

## Sikkerhed er vores vigtigste fokus

DK

I mere end to årtier har vi gjort vores bedste for at bidrage til at mindske risikoen for ulykker i hjemmet for børn. Vores produkter er ikke erstatning for forældres omsorg og overvågning, men vi håber at kunne bidrage til en større følelse af tryghed ved at levere produkter, der er specielt udviklet og produceret med børnesikkerhed for øje. Og alle vore produkter er underlagt de strengeste kvalitetskrav. Safe and Care co - vi gør det, vi er gode til, og vi vil være bedre dag for dag.

## Säkerheten är vårt främsta fokus

SE

Vi har i över två årtionden gjort vårt yttersta för att minska och förhindra risken för skador och olyckor i hemmet för våra barn. Våra produkter ersätter inte föräldrarnas ansvar för uppsikt och övervakning över sina barn, men vi hoppas kunna ge en trygghet genom att leverera produkter som är speciellt utvecklade och producerade med barnens säkerhet för ögonen. Alla våra produkter är testade och följer de strängaste och högsta kvalitetskraven. Safe and Care Co - vi gör det vi är bäst på och vi strävar efter att bli ännu bättre genom att hela tiden utveckla oss själva och våra produkter.

## Безопасность для нас— прежде всего

RUS

В течение более чем двух десятилетий мы работаем для того, чтобы находить способы уберечь детей от различных опасностей, которые их подстерегают в повседневной жизни дома. Наша продукция, конечно же, не сможет заменить родительскую заботу и надзор, однако она позволит вам обрести спокойствие и уверенность в том, что вашему ребёнку ничто не угрожает. Наша продукция была специально разработана таким образом, чтобы сокращать различные риски и опасности для ребёнка в доме, и соответствует самым строгим требованиям в области высочайшего уровня качества. Safe and Care Co: мы занимаемся тем, что у нас получается лучше всего, и постоянно стараемся совершенствоваться.

[www.safeandcareco.com](http://www.safeandcareco.com)

Made in China

